



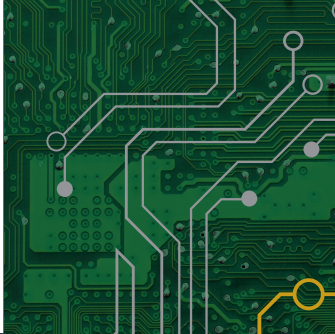
2011 1432

الجامعة السعودية الإلكترونية
Saudi Electronic University

وكالة الجامعة
للدراسات العليا والبحث العلمي
عمادة الدراسات العليا

دليل الأسئلة الشائعة

تعليم مختلف...
في زمن متعدد المصادر



بِسْمِ اللَّهِ الرَّحْمَنِ الرَّحِيمِ

الأسئلة الشائعة

س ١ : ماهي الدرجات التي تمنحها الجامعة السعودية الإلكترونية؟
تمنح الجامعة السعودية درجة البكالوريوس ودرجة الماجستير.

س ٢ : ماهي شروط القبول في برنامج ماجستير إدارة أعمال؟
أ - الحصول على بكالوريوس انتظامًا، أو عن طريق التعليم المدمج، من جامعة معترف بها، وينقسم القبول إلى جزئين:
• القبول المباشر: خرجي تخصصات العلوم الإدارية.
• القبول على الفصل التحضيري: الحاصلين على البكالوريوس في غير تخصصات العلوم الإدارية.
ب - أن لا يقل المعدل التراكمي في البكالوريوس عن جيد (٢,٠٠ من ٤,٠٠ أو ٣,٠٠ من ٥,٠٠).
ج - الحصول على الدرجة الدنيا في أحد اختبارات اللغة الآتية:

STEP	IELTS	الاختبار
٧٦	٥	الدرجة الدنيا

على أن لا تزيد مدتها عن سنتين ولا يستثنى أحد من هذا الشرط.
د - تقديم درجة اختبار الجيمات (GMAT) (للمفاضلة).
هـ - تقديم تزكيتين علميتين من أساتذة سبق لهم تدريسه.
و - تقديم موافقة جهة العمل خلال المدة المحددة في الجدول الزمني للقبول.
ز - تقديم طلب الالتحاق بالبرنامج على موقع الجامعة، وذلك من خلال بوابة القبول للدراسات العليا.
ح - يلتزم الطالب بتسديد الرسوم الدراسية (١٥٠٠) ريال لكل وحدة دراسية معتمدة.

س ٣ : ماهي شروط القبول في برنامج ماجستير الأمن السيبراني؟
أ - الحصول على درجة البكالوريوس انتظامًا، أو عن طريق التعليم المدمج، من جامعة معترف بها في تخصص (علوم الحاسب، هندسة الحاسب، نظم المعلومات، هندسة البرمجيات، تقنية المعلومات).
ب - أن لا يقل المعدل التراكمي في البكالوريوس عن جيد (٢,٠٠ من ٤,٠٠ أو ٣,٠٠ من ٥,٠٠).
ج - الحصول على الدرجة الدنيا في أحد اختبارات اللغة الآتية:

STEP	IELTS	الاختبار
V1	0	الدرجة الدنيا

على أن لا تزيد مدتها عن سنتين ولا يستثنى أحد من هذا الشرط.

- د - تقديم تزكيتين علميتين من أساتذة سبق لهم تدريسه.
- هـ - تقديم موافقة جهة العمل خلال المدة المحددة في الجدول الزمني للقبول.
- و - تقديم طلب الالتحاق بالبرنامج على موقع الجامعة، وذلك من خلال بوابة القبول للدراسات العليا.
- ز - يلتزم الطالب بتسديد الرسوم الدراسية (10٠٠) ريال لكل وحدة دراسية معتمدة.

س ٤ : ماهي شروط القبول في برنامج ماجستير إدارة الرعاية الصحية؟

- أ - درجة البكالوريوس انتظامًا، أو عن طريق التعليم المدمج، من جامعة معترف بها في أحد التخصصات التالية:
 ١. الإدارة الصحية.
 ٢. التخصصات العلمية.
 ٣. التخصصات العلمية الأخرى: (فيزياء طبية، تغذية الإنسان، الكيمياء الحيوية، الأحياء الدقيقة).
- ب - ألا يقل المعدل التراكمي في البكالوريوس للتخصصات الصحية عن ٣ من 0.
- ج - الحصول على الدرجة الدنيا في أحد اختبارات اللغة الآتية:

STEP	IELTS	الاختبار
V1	0	الدرجة الدنيا

على أن لا تزيد مدتها عن سنتين ولا يستثنى أحد من هذا الشرط.

- د - تقديم تزكيتين علميتين من أساتذة سبق لهم تدريسه.
- هـ - تقديم موافقة جهة العمل خلال المدة المحددة في الجدول الزمني للقبول.
- و - اجتياز المقابلة الشخصية.
- ز - يشترط حصول المتقدمين من التخصصات الإدارية والعلمية على تصنيف الهيئة السعودية للتخصصات الصحية.
- ح - تقديم طلب الالتحاق بالبرنامج على موقع الجامعة، وذلك من خلال بوابة القبول للدراسات العليا.
- ط - يلتزم الطالب بتسديد الرسوم الدراسية (10٠٠) ريال لكل وحدة دراسية معتمدة.

س 0 : ماهي شروط القبول في برنامج ماجستير علوم البيانات؟

- أ - الحصول على درجة البكالوريوس انتظامًا، أو عن طريق التعليم المدمج، من جامعة معترف بها في تخصص (علوم الحاسب، هندسة الحاسب، نظم المعلومات، هندسة البرمجيات، تقنية المعلومات).
- ب - أن لا يقل المعدل التراكمي في البكالوريوس عن جيد (٢,٠٠ من ٤,٠٠ أو ٣,٠٠ من 0,٠٠).
- ج - الحصول على الدرجة الدنيا في أحد اختبارات اللغة الآتية:

STEP	IELTS	الاختبار
v٦	0	الدرجة الدنيا

على أن لا تزيد مدتها عن سنتين ولا يستثنى أحد من هذا الشرط.

- د - تقديم تزكيتين علميتين من أساتذة سبق لهم تدريسه.
- هـ - تقديم موافقة جهة العمل خلال المدة المحددة في الجدول الزمني للقبول.
- و - تقديم طلب الالتحاق بالبرنامج على موقع الجامعة، وذلك من خلال بوابة القبول للدراسات العليا.
- ز - يلتزم الطالب بتسديد الرسوم الدراسية (١0٠٠) ريال لكل وحدة دراسية معتمدة.

س ٦ : ما هي شروط القبول برنامج ماجستير قانون الأعمال الدولي؟

- أ - الحصول على درجة بكالوريوس انتظامًا، أو تعليم مدمج، من جامعة معترف بها، في تخصص القانون أو الشريعة.
- ب - أن لا يقل المعدل التراكمي في البكالوريوس عن جيد (٢,٠٠ من ٤,٠٠ أو ٣,٠٠ من 0,٠٠).
- ج - الحصول على الدرجة الدنيا في أحد اختبارات اللغة الآتية:

STEP	IELTS	الاختبار
v٦	0	الدرجة الدنيا

على أن لا تزيد مدتها عن سنتين ولا يستثنى أحد من هذا الشرط.

- د - تقديم تزكيتين علميتين من أساتذة سبق لهم تدريسه.
- هـ - تقديم موافقة جهة العمل خلال المدة المحددة في الجدول الزمني للقبول.
- و - تقديم طلب الالتحاق بالبرنامج على موقع الجامعة، وذلك من خلال بوابة القبول للدراسات العليا.
- ز - يلتزم الطالب بتسديد الرسوم الدراسية (١0٠٠) ريال لكل وحدة دراسية معتمدة.

- س ٧ : ما هي شروط القبول برنامج ماجستير تقنيات الترجمة؟**
- أ - الحصول على درجة بكالوريوس انتظامًا، أو تعليم مدمج، من جامعة معترف بها في تخصصات اللغة الإنجليزية أو الترجمة.
- ب - أن لا يقل المعدل التراكمي في البكالوريوس عن جيد (٢,٠٠ من ٤,٠٠ أو ٣,٠٠ من ٥,٠٠).
- ج - الحصول على درجة (٦) في اختبار IELTS كحد أدنى، على ألا تزيد مدتها عن سنتين، ولا يستثنى أحد من هذا الشرط.
- د - تقديم تزكيتين علميتين من أساتذة سبق لهم تدريسه.
- هـ - تقديم موافقة جهة العمل خلال المدة المحددة في الجدول الزمني للقبول.
- و - تقديم طلب الالتحاق بالبرنامج على موقع الجامعة، وذلك من خلال بوابة القبول للدراسات العليا.
- ز - يلتزم الطالب بتسديد الرسوم الدراسية (١٥٠٠) ريال لكل وحدة دراسية معتمدة.

- س ٨ : هل يقام في الجامعة اختبار للغة الإنجليزية؟**
- لا تقيم الجامعة اختبارات للغة، بل يجب على الطالب التسجيل في مواقع الاختبارات التي تعتمد عليها الجامعة.

- س ٩ : هل شهادة الماجستير التي تقدمها الجامعة السعودية معترف بها؟**
- الجامعة السعودية الإلكترونية جامعة حكومية كبقية الجامعات، وتتميز بنمط تعليم حديث يختلف عن النمط السائد بالجامعات الحكومية الأخرى، وجميع الشهادات مصنفة من وزارة الخدمة المدنية.

- س ١٠ : هل الجامعة السعودية معترف بها في الخارج في حال رغبتني إكمال دراستي هناك؟**
- الاعتراف الخارجي يخضع لأنظمة الجهة الخارجية وقوانينها، كما هو الحال في بقية الجامعات.

- س ١١ : ما هي طريقة التقديم على الجامعة؟**
- التقديم على الجامعة إلكترونياً من خلال بوابة القبول على موقع الجامعة (www.seu.edu.sa) ويتم تفعيل بوابة القبول خلال مواعيد التقديم التي تعلنها الجامعة سنوياً.

- س ١٢ : كيف يتم إرسال الوثائق؟**
- ألية تسليم الوثائق ومطابقتها تعلن في التقويم الزمني للقبول.

س ١٣ : متى يفتح باب التسجيل بالجامعة؟
يتم الإعلان عن ذلك عبر الموقع الإلكتروني للجامعة (www.seu.edu.sa) وقبل وقت كافي من فتح القبول.

س ١٤ : هل التقديم على الجامعة فصلي أم سنوي؟
التقديم على الجامعة سنوي.

س ١٥ : هل نظام الجامعة يتيح الدراسة لغير السعوديين؟
يتيح نظام الجامعة ٥٠% من المقاعد لغير السعوديين المقيمين إقامة نظامية في المملكة.

س ١٦ : ما هي شروط قبول الطلاب غير السعوديين من أمهات سعوديات؟
يتم قبولهم والتعامل معهم أسوة بالطلاب السعوديين، بشرط تقديم صورة من الهوية الوطنية للأُم.

س ١٧ : كيف يعرف الطالب نتيجة القبول؟
يتم إرسال رسالة بالقبول حسب الجدول الزمني المعلن لعامة الدراسات العليا، واستلام الأوراق المطلوبة وسداد الرسوم.

س ١٨ : هل سيتم فتح تخصصات أخرى ومتى؟
سيتم ذلك بالسنوات المقبلة - إن شاء الله - وسوف يعلن عن التخصصات المتاحة للعام القادم عبر الموقع الرسمي للجامعة www.seu.edu.sa.

س ١٩ : هل يستطيع الحاصل على شهادة ماجستير من الجامعة إكمال الدكتوراه خارج المملكة؟
الاعتراف الخارجي يخضع لأنظمة الجهة الخارجية وقوانينها، كما هو الحال في بقية الجامعات.

س ٢٠ : هل الدراسة مجانية؟

لا.

س ٢١ : كم الرسوم الدراسية لبرنامج الماجستير؟

- رسوم الفصل التحضيري:
 - رسوم برنامج الفصل التحضيري = عدد الساعات (١٢) ساعة x قيمة الساعة الدراسية (١٣٠) ريال.
 - رسوم برنامج الفصل التحضيري = $12 \times 130 = 1560$ ريال.
- رسوم برنامج الماجستير:
 - رسوم برنامج الماجستير = عدد الساعات (٣٦) ساعة x قيمة الساعة الدراسية (١٥٠٠) ريال.
 - رسوم برنامج الماجستير = $36 \times 1500 = 54000$ ريال.

س ٢٢ : هل يوجد حضور للجامعة؟

نعم يوجد حضور للمحاضرات المباشرة والافتراضية.

س ٢٣ : هل تتيح الجامعة فترات للدراسة المسائية؟

تقتصر الدراسة في برامج الدراسات العليا على الفترة المسائية فقط.

س ٢٤ : ماهي أرقام الاتصال بعمادة الدراسات العليا؟

هاتف: طلاب/ ٠١٢٦١٣٥٠٠ تحويلة ٣٠٦٠

طالبات/ ٠١٢٦١٣٨٥٠

البريد الإلكتروني: dgs@seu.edu.sa

تويتر: [@dgs_seu](https://twitter.com/dgs_seu)

س ٢٥ : دراستي في البكالوريوس باللغة الإنجليزية، فهل أعفى من اختبار اللغة الآيلتس؟
لا، يجب إحضار اختبار الآيلتس، أو ما يعادله من الاختبارات الموضحة على الموقع، **ولا يستثنى أحد من هذا الشرط.**

س ٢٦ : كم مدة الدراسة في برنامج الماجستير؟

تعتمد مدة الدراسة على الخطة الدراسية لكل برنامج، وللمزيد يرجى الاطلاع على الخطة

الدراسية من خلال صفحة الكليات عبر موقع الجامعة.

س ٢٧ : هل يلزم تقديم توصيات علمية؟

يلزم تقديم توصيتين علميتين عند التقديم على كافة البرامج.

س ٢٨ : هل يوجد برامج للدكتوراة في الجامعة؟
حاليًا، لا يوجد.

س ٢٩ : هل تقبل الجامعة الطلاب الحاصلين على شهادة جامعية بالانتساب؟
البرامج المطروحة حاليًا لا تقبل شهادات الانتساب.

س ٣٠ : ما هو الحد الأدنى من الدرجات الذي يجب أن يحصل عليه الطالب في كل مواد
الفصل التحضيري؟
درجة النجاح بالمقرر هي ٧٠% وسيعتمد نظام النجاح والرسوب فقط بدون معدل تراكمي.

س ٣١ : ما هو المعدل التراكمي الإجمالي الذي يجب أن يحصل عليه الطالب في الفصل
التحضيري؟
لا يوجد معدل تراكمي للفصل التحضيري.

س ٣٢ : هل يحصل الطالب المتخرج بتقدير أقل من جيد جداً على وثيقة التخرج؟
لا. حسب المادة ٣٩ من اللائحة الموحدة للدراسات العليا بالجامعات السعودية.

س ٣٣: ماهي التخصصات المتاحة لمرحلة الماجستير؟

الكلية	البرنامج	الفرع	متاح
كلية العلوم الإدارية والمالية	إدارة الأعمال	الرياض - جدة - الدمام	طلاب وطالبات
كلية الحوسبة والمعلوماتية	الأمن السيبراني	الرياض - جدة - الدمام	طلاب وطالبات ماعدا الدمام للطلاب فقط
كلية الحوسبة والمعلوماتية	علوم البيانات	الرياض	طلاب وطالبات
كلية العلوم الصحية	إدارة الرعاية الصحية	الرياض	طلاب وطالبات
كلية العلوم والدراسات النظرية	قانون الأعمال الدولي	الرياض	طلاب
كلية العلوم والدراسات النظرية	تقنيات الترجمة	الرياض	طالبات

س ٣٤: ما هي اختبارات اللغة الإنجليزية المعتمدة لدى الجامعة؟

الاختبار	الدرجة
STEP	76 لكل البرامج عدا برنامج تقنيات الترجمة الذي لا يقبل سوى اختبار IELTS
IELTS	6.0 لبرنامج تقنيات الترجمة و 5.0 لبقية البرامج


س ٣٥ : كم مدة الدراسة في الفصل التحضيري؟ وماهي المقررات؟
 الفصل التحضيري لبرنامج إدارة الأعمال، فصل دراسي يشمل أربع مقررات أساسية في الإدارة، يختبر فيها الطالب نهاية الفصل، ولا يطلب منه حضور محاضرات فصلية:

المقرر	المقرر
STAT-490: Statistics	٣ ساعات
ECON-490: Microeconomics	٣ ساعات
ACCT-490: Principles of Accounting	٣ ساعات
MGT-490: Principles of Management	٣ ساعات



9 فروع في جميع أنحاء المملكة



-  SaudiElectronicUniversity
-  Saudi_EUni
-  SaudiEUniversity
-  www.seu.edu.sa



للوصول إلى صفحة عمادة الدراسات العليا
موقع الجامعة <إدارة الجامعة> العمدات المساندة <الدراسات العليا

هاتف : 00966112613500 : تحويلة : 3060 البريد الإلكتروني : DGS@SEU.EDU.SA